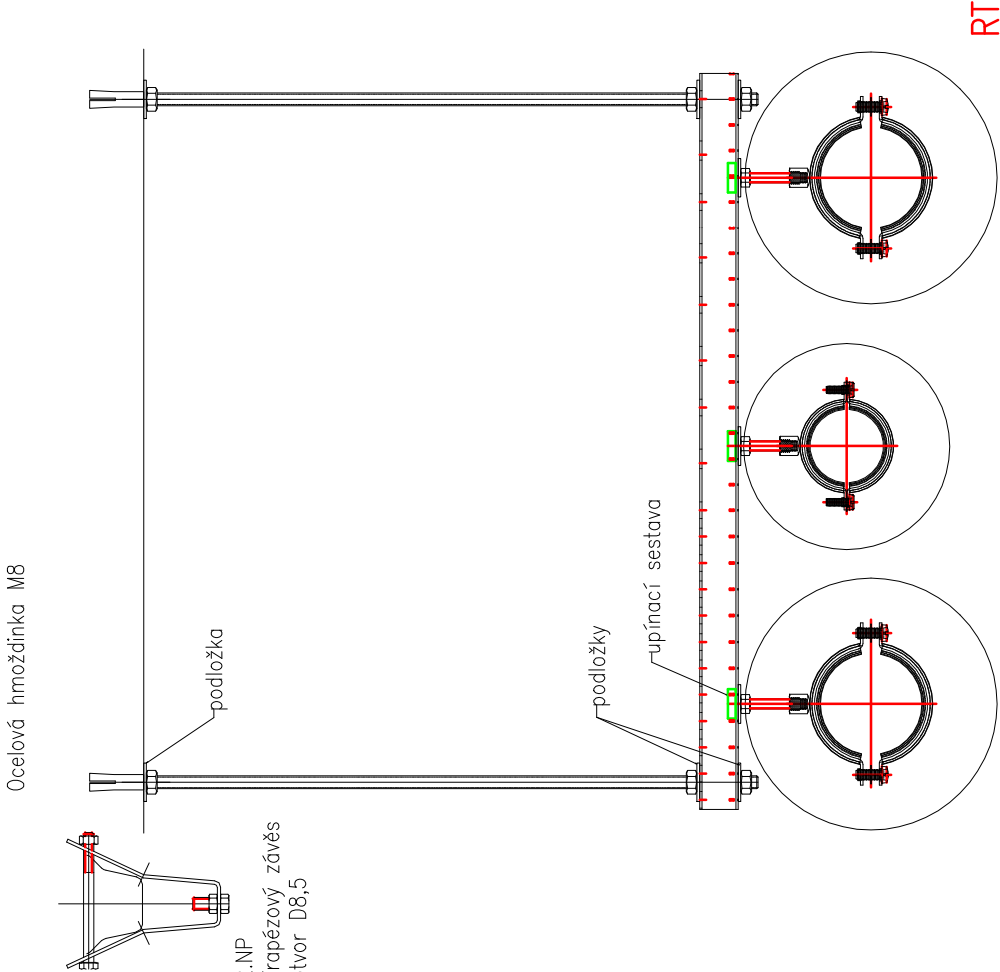
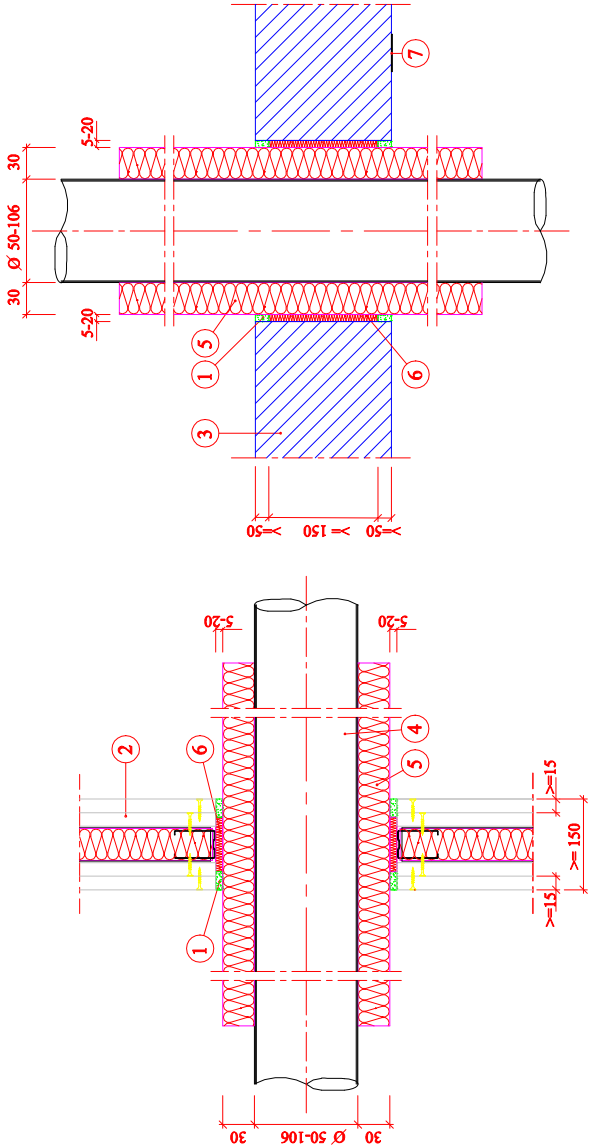


DETAIL SYSTÉMOVÝCH ZÁVĚSŮ



Detail trubní ucpávka pro ocelové potrubí

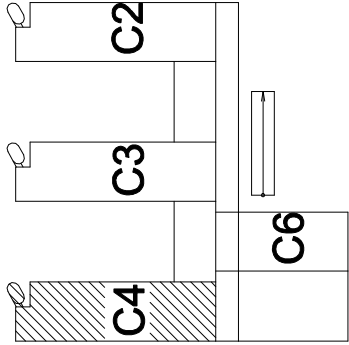


Detail A - prostup potrubí stěnou - EI 120 U/C

Detail B - prostup potrubí stropem - EI 120 U/C

1. - požárně ochranný tmel
2. Lehká příčka nebo masivní stěna EI nebo REI (t), d ≥ 150 mm
3. Masivní strop REI (t), d ≥ 150 mm, objemová hmotnost ≥ 450 kg/m3
4. Ocelové potrubí, průměr 50 až 106 mm, tloušťka stěny 2 až 14,2 mm
5. Izolace potrubí ČS - průběžná nepřerušená v místě ucpávky, z minerální vlny, tloušťka 30 mm, objemová hmotnost ≥ 40 kg/m3, třída reakce na oheň min. A2-s1, d0 / A2L-s1, d0, bod tání ≥ 1000 °C
6. Minerální vlna, objemová hmotnost ≥ 40 kg/m3, 50% stlačená, třída reakce na oheň A1, bod tání ≥ 1000 °C
7. Identifikační štítek

Úřední doklad: ETA-14/0107.



Projekce Poláček

Ing. Petr Poláček AUTORIZOVANÝ PROJEKTANT V OBORU TECHNIKA PROSTŘEDÍ STAVEB ČKAIT: 1005117					
Zodpovědný projektant	Vypracoval:	Kreslil:	Účel:	DPS	Číslo paré:
Ing. Petr Poláček	Bc.Tomáš Poláček	Ing. Petr Poláček	Datum:	4/2022	
Investor: MASARYKOVA UNIVERZITA V BRNĚ			Formát:	2*A4	
Místo: UNIVERZITNÍ KAMPUS BOHUNICE			Zak.číslo:		
Akce: Generální oprava rozvodů SV a TV v pavilonu C4 UKB Pavilonu C4 UKB D.1.4.1 - ZDRAVOTNÍ INSTALACE			Měřtko:		
Obsah: DETAIL			Č. výkresu:	03	
			Č. část:		